

# Primo Chiffres

Numbers • Zahlen • Cifras • Numeri



- FR
- EN
- DE
- ES
- IT
- PT
- NL
- SE
- DA
- RU



# Primo chiffres

Contenu • Contents • Inhalt • Contenuto  
Contenuto • Inhalt • Inhalt • Inhalt  
Conteúdo • Игровой комплект



👤 Zielreihen

# Primo Zahlen

👤 bis 5 Jahre 👤 in 4er Achsener

👤 **Primo Zahlen** **Z** **N** **C** **N** **Z** **NNN** **N** **N** **N** **Z** **PN**  
👤 **halt** **rfel** **ieltafeln** **ierarten** **at** **en** **ichh** **rnchen** **asen**  
👤 **ren** **un** **run** **e** **arten** **Zahlen** **onstellationen**

👤 **ielorbereit** **un**

- **it** **em** **in** **ie** **iere** **at** **e** **ichh** **rnchen** **ase** **un** **er** **ausfin** **machen** **un** **benennen**
- **ich** **ebenso** **mit** **en** **Zahlen** **un** **onstellationen** **auf** **en** **run** **en** **arten** **beschft** **en** **on** **bis** **hlen**

👤 **P** **Z** **P**

👤 **Iter** **ahre**

👤 **nahl** **er** **iel** **er** **in** **un** **er** **achsener**

👤 **aterial** **ie** **ieltafeln** **mit** **en** **ierillustrationen** **oben** **ie** **iere**



**Ziel** **es** **iels** **ie** **iere** **auf** **seiner** **ieltafel** **hlen** **un** **lat** **ieren**

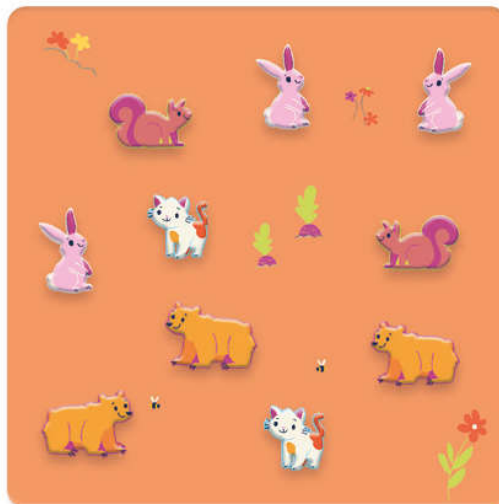
👤 **ielablauf**

- **as** **in** **hlt** **ie** **nahl** **er** **at** **en** **ichh** **rnchen** **asen** **un** **ren** **ie** **sich** **auf** **seiner** **ieltafel** **befinden**

- Wann nimmt es die gleiche Anzahl und Ort von Tieren in? **Platz sie in einer Reihe unter seiner Tafel ab**



- **Im Überprüfen ob es sich nicht verirrt hat, hat das in alle aufgereihten kleinen Tiere und platziert sie auf seiner Tafel an den entsprechenden Stellen. Es müssen stets sein**



Die Spieler ziehen die Karten und legen sie in die entsprechenden Kategorien.

**Die Spieler legen die Karten**

**in die entsprechenden Kategorien bis alle Karten**

**in die entsprechenden Kategorien mit den Tiersilhouetten  
oben und unten**

**Die Spieler legen die Karten in die entsprechenden Kategorien  
so wie sie sind**

**Ziel des Spiels ist es, dass jeder Spieler alle Tiere auf seiner Karte  
platzieren kann**

**Die Spieler legen die Karten**

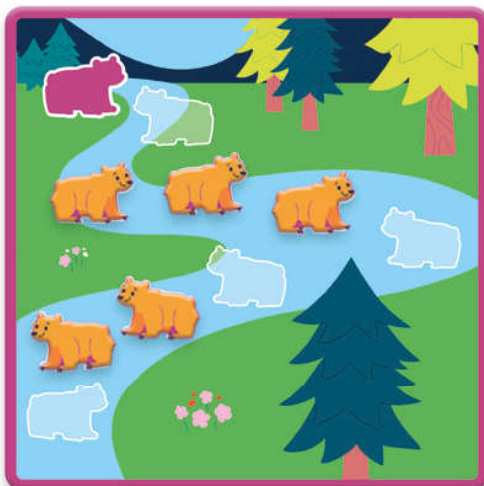
• **Der Spieler legt eine Karte mit Energie aus und  
legt sie vor sich ab**

• **Der Spieler nimmt sich seine Tiere und legt sie  
neben seine Karte**

**Die Spielregeln**

• **Der Spieler ist im Uhrzeigersinn**

**der nächste Spieler beginnt mit dem Spiel**



- **Der Spieler legt eine Karte mit Energie aus und legt sie vor sich ab**
- **Der Spieler nimmt sich seine Tiere und legt sie neben seine Karte**
- **Der Spieler ist im Uhrzeigersinn der nächste Spieler beginnt mit dem Spiel**
- **Der Spieler legt eine Karte mit Energie aus und legt sie vor sich ab**
- **Der Spieler nimmt sich seine Tiere und legt sie neben seine Karte**
- **Der Spieler ist im Uhrzeigersinn der nächste Spieler beginnt mit dem Spiel**
- **Der Spieler legt eine Karte mit Energie aus und legt sie vor sich ab**
- **Der Spieler nimmt sich seine Tiere und legt sie neben seine Karte**
- **Der Spieler ist im Uhrzeigersinn der nächste Spieler beginnt mit dem Spiel**

## Partnerübung

Alter 6 Jahre

Anzahl der Spieler bis 6 Spieler

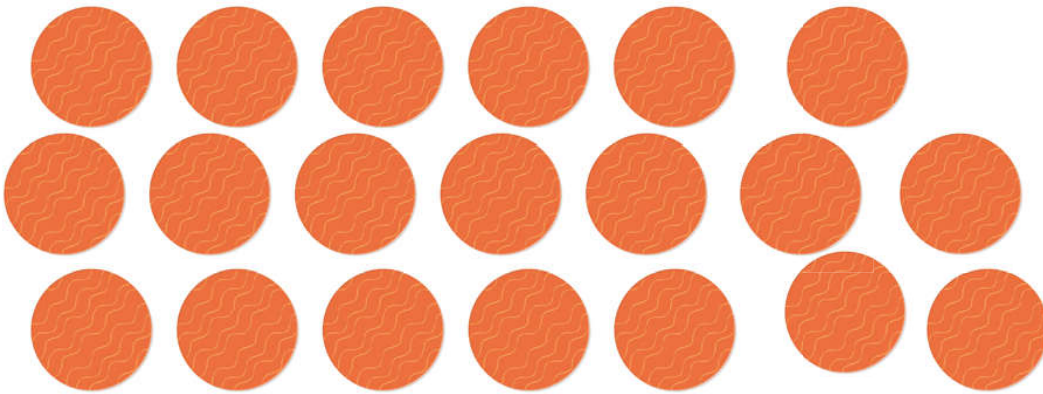
Material 6 runde Konstellationskarten und 6 runde Zahlenkarten

**Variante für kleinere Kinder:** Nur mit den runden Karten oder mit einem Teil der runden Karten spielen (z. B. Konstellationen und Zahlen von 1 bis 6).

**Ziel** des Spiels möglichst viele Paare finden

Vorbereitung

- Die Karten werden gemischt und verdeckt auf den Tisch gelegt



Spielablauf

- Der erste Spieler dreht 6 Karten um

Zeigen diese 6 Karten die gleiche Farbe an? Nehmen sie zusammen die gleiche Zahl an und die Konstellation die am besten passt an. Behält sie und dreht 6 neue Karten um. Und so weiter.



Zeigen die 6 Karten nicht die gleiche Farbe an? Dann es sie lieber an die gleiche Stelle zurück. Der nächste Spieler ist an der Reihe.

- Der Gewinner hat die meisten Paare gefunden hat

Die Päckchen sind in 5 verschiedenen Farben und jeweils mit einer Zahl von 1 bis 5 beschriftet. Die Kinder sollen die Päckchen in die entsprechenden Behälter sortieren.

**Alter** 3-5 Jahre

**Umfeld** Kindergarten und Vorkindergarten

**Material** 5 verschiedene Zahlenarten und 5 verschiedene Tierarten

**Ziel** Die Kinder sollen die richtige Anzahl von Tieren unter die entsprechenden Zahlen legen.

**Vorbereitung**

- Die Tierarten nebeneinander in aufsteigender Reihenfolge auslegen
- Variante für kleinere Kinder:** Die Anzahl der ausgelegten Karten reduzieren und dem Kind anpassen.



- Die Zahlenarten auslegen
- Die Tiere in den Beutel geben

**Ablauf**

- Das Kind erkennt und benennt die Tiere auf jeder Tierartenkarte
- Neben jeder Karte legt es die entsprechenden Zahlenarten



- Das Kind sieht nach dem Zufallsprinzip die richtige Anzahl von Tieren die jeder Zahl entsprechen und legt sie unter jedes Paar Tierarten ab

